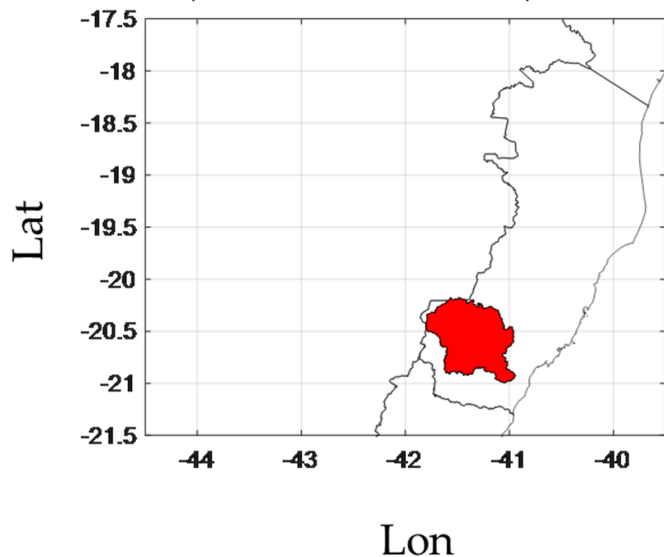
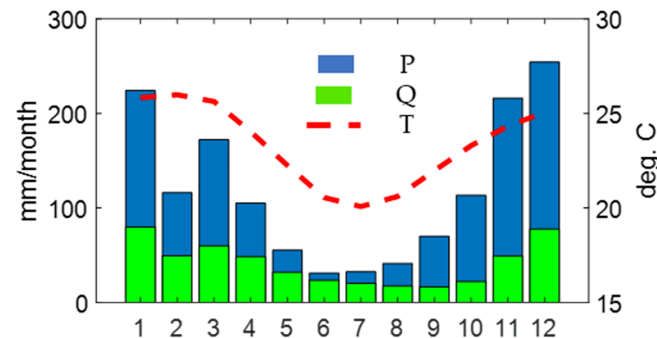


Itapemirim (Usina Paineiras)



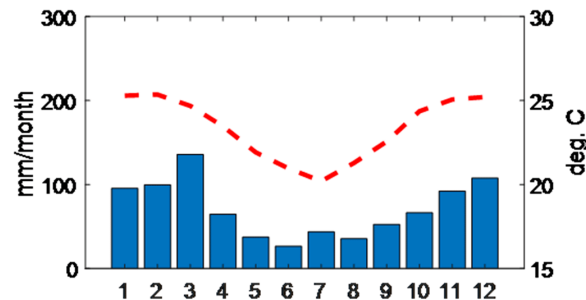
Grande redução da precipitação são observadas para o fim do século (2070-2100), acompanhado de aumento de temperaturas, o que irá acarretar uma diminuição da disponibilidade hídrica

Período histórico



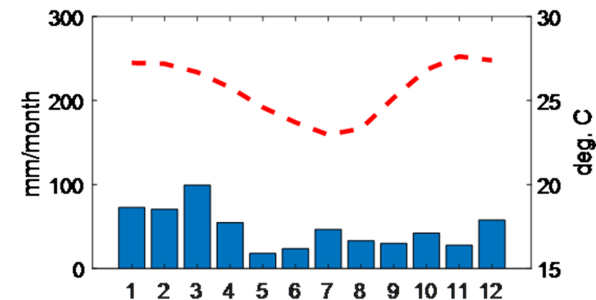
Médias anuais:
 P = 1420 mm
 Q = 492 mm

RCP 4.5 2070-2100



Média anual:
 P = 858 mm

RCP 8.5 2070-2100



Média anual:
 P = 577 mm

*período futuro extraído do ETA HADGEM2 5km