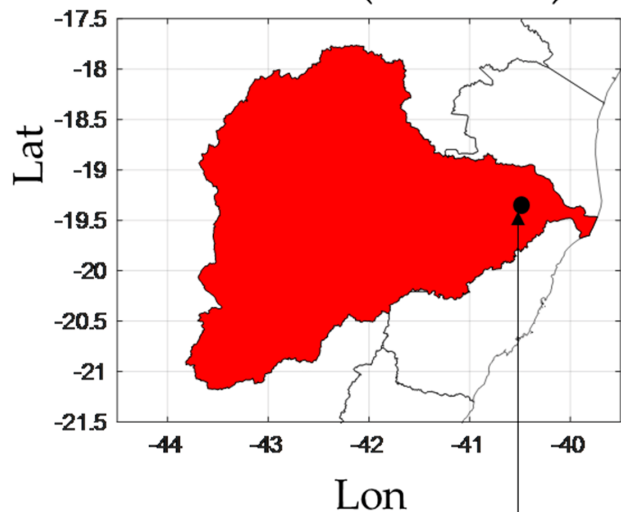


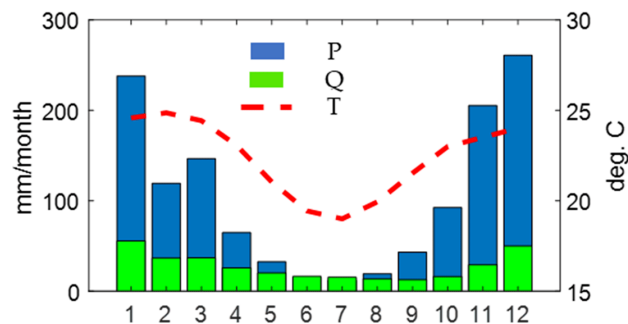
Rio Doce (Colatina)



Estação fluviométrica

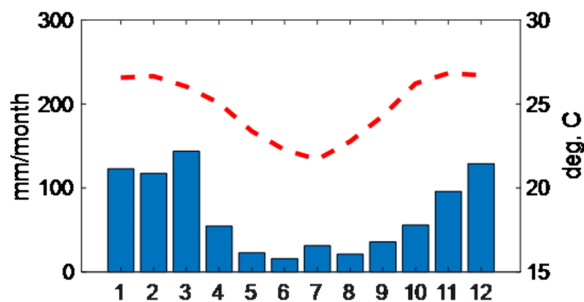
Grande redução da precipitação são observadas para o fim do século (2070-2100), acompanhado de aumento de temperaturas, o que irá acarretar uma diminuição da disponibilidade hídrica

Período histórico



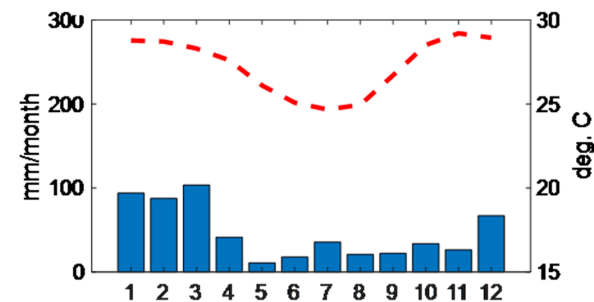
Médias anuais:
P = 1250 mm
Q = 330 mm

RCP 4.5 2070-2100



Média anual:
P = 850 mm

RCP 8.5 2070-2100



Média anual:
P = 560 mm

*período futuro extraído do ETA HADGEM2 5km